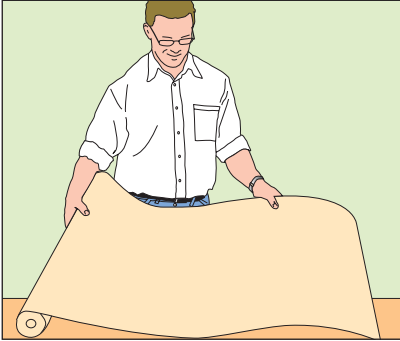
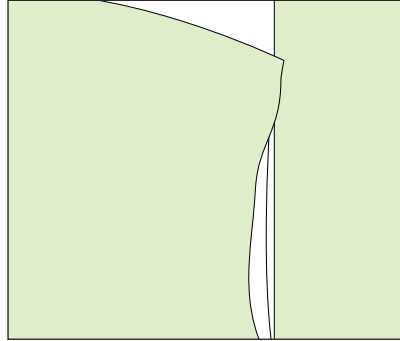


Easy Cover peittää epätasaiset pohjat (esimerkiksi maalattu lasikuitukangas). Se antaa sileän pinnan tapetoinnille ja maalaamiselle. Materiaali on niin joustava, että sitä voidaan käyttää jopa katonparannukseen.

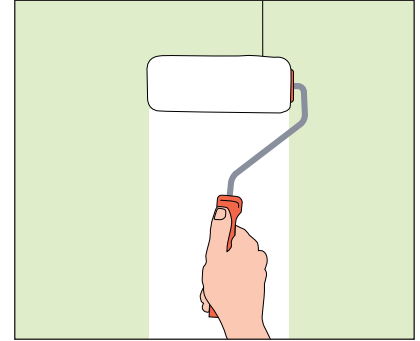
## TYÖSKENTELOUHJE



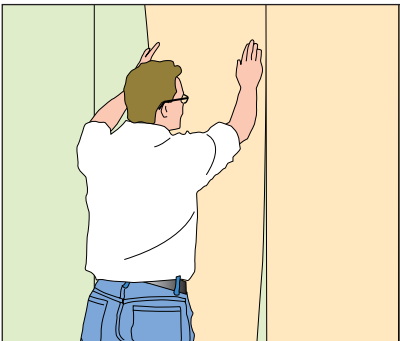
1. Tarkista että tuotteessa ei ole näkyvää virhettä.



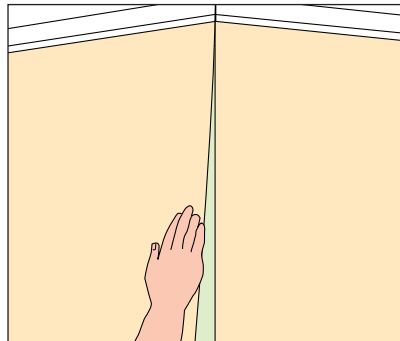
2. Seinäpintojen pitää olla kuivat ja puhtaat. Irtoava pohjakerros täytyy poistaa. Voimakkaasti huokoiset pinnat voivat tarvita pohjustusta.



3. Leikkaa vuodat sopivan pituisiksi. Levitä liisteri seinään (käytä kostean tilan seinäliimaa varmemman tasaisuuden saamiseksi) ja kiinnitä Easy Cover. Kokeile pienemällä pinnalla nähdäksesi miten liima toimii juuri sinun alustassasi.



4. Easy Cover kiinnitetään puskusaumalla. Voit myös kiinnittää sen limittäin ja sen jälkeen leikata molemmat kerrokset. Näin saadaan täydellinen sauma.v.



5. Nurkassa vuotien pitää päätyä nurkkaan.



6. Tasoita Easy Cover tapettilastalla. Vältä pinnan painamista.



7. Anna kuivua noin vuorokausi. Tapetoi tai maalaa sisämaalilla valmistajan ohjeiden mukaisesti

## VINKKEJÄ!

**Ulkonurkka:** Peittotapetoinnissa täytyy tavallisen tapetin ulottua reunan yli tavanomaisesti. Päällemaalauksessa täytyy nurkka vahvistaa lasikuidulla ja paklata.

**Sisänurkka:** Peittotapetoinnissa kiinnitetään ylitys tavallisella tapetilla tavanomaisesti.

## Onko sinulla kaikki mitä tarvitset?

- Liima
- Tela ja pensseli
- Tapetteiveitsi
- Linjari
- Tapettilasta
- (Tapettipöytä)