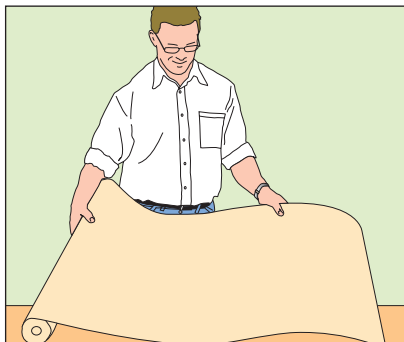
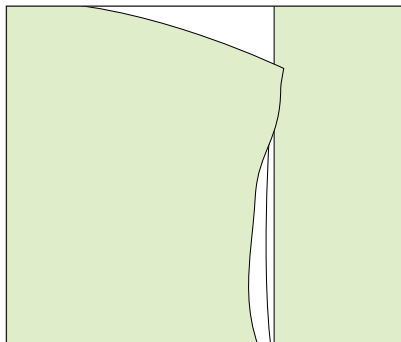


Easy Cover täcker ojämna underlag (t ex målad glasfiberväv). Den ger en slät yta för tapetsering och målning. Materialet är så smidigt att man även kan använda det som takförbättring.

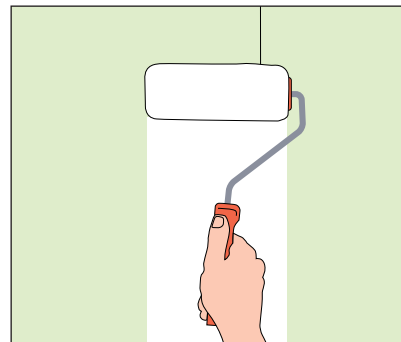
UPPSÄTTNINGSANVISNINGAR



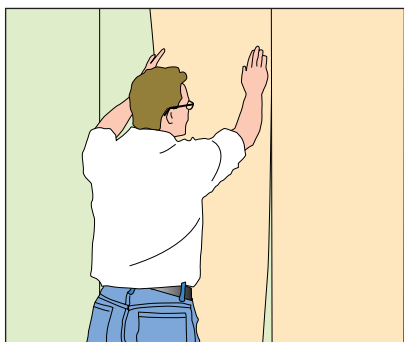
1. Kontrollera att varan är utan synliga fel.



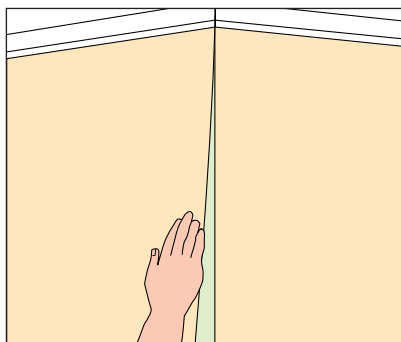
2. Väggarna skall vara torra och rena. Löst underlag måste åtgärdas. Starkt sugande ytor kan behöva grundering.



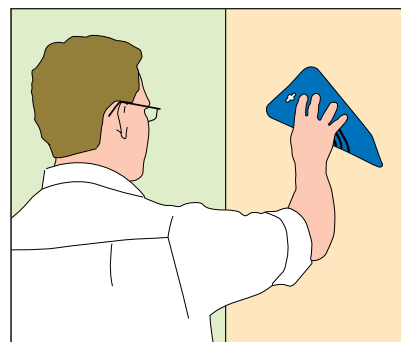
3. Skär till våderna i lämplig längd. Applicera lim på väggen (använd våtrumslim för säkrare utjämningsseffekt) och sätt upp Easy Cover. Testa gärna på en mindre yta för att se effekten på just ditt underlag.



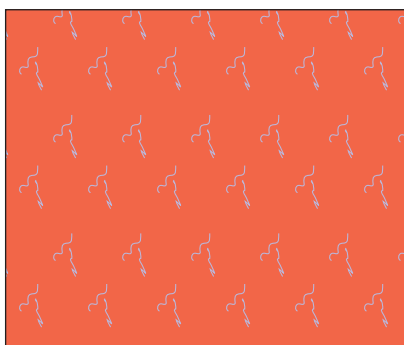
4. Easy Cover sätts upp kant i kant. Du kan också sätta upp den med överlapp och därefter skära igenom båda lagren. Då får du en perfekt skarv.



5. Vid hörn bör våderna avslutas i hörnet.



6. Släta ut Easy Cover med ett tapetverktyg. Undvik att trycka ned den i strukturen.



7. Låt torka ca ett dygn. Tapetsera eller måla över med inomhusfärg enligt tillverkarens rekommendationer.

TIPS!

Ytterhörn: Vid övertapetsering bör den vanliga tapeten överlappa enligt praxis. Vid övermålning bör hörnet glasfiberförstärkas och spacklas.
Innerhörn: Vid övertapetsering läggs överlapp med den vanliga tapeten på sedvanligt sätt.

Har du allt du behöver?

- Lim
- Roller och/eller pensel
- Tapetkniv med rakblad
- Lod
- Tumstock
- Linjal eller spackel
- Skärlinjal med skärklots
- Tapetverktyg/Utslätare
- (Tapetbord)